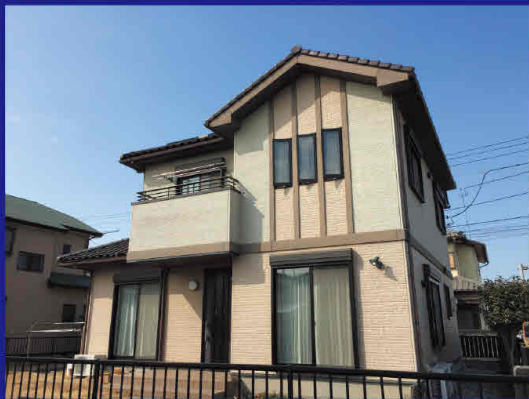


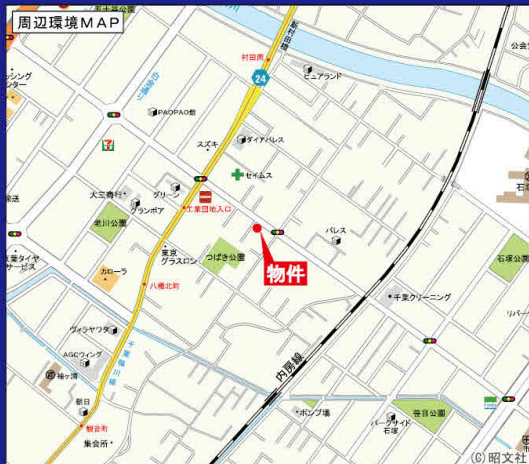
# 売戸建住宅

八幡宿



## Life Information

ベシヤ市原八幡店... 約1,130m    ファミリーマート市原八幡北町店... 約 150m  
 ドラッグセイムス八幡店... 約 80m    市原市立八幡中学校... 約2,020m  
 市原市立石塚小学校... 約 850m    市原市立八幡幼稚園... 約1,280m



J R 内房線「八幡宿」駅徒歩14分  
 J R 内房線「浜野」駅徒歩18分

- ☆住友林業施工のこだわり注文住宅!
  - ☆日当り、通風良好!買物便利!
  - ☆オール電化住宅、太陽光発電システム!
- とても丁寧にお使いのお家です!!

敷地面積  
約73坪



## 《物件概要》

所在地/千葉県市原市八幡2065-1  
 土地面積/公簿242.57㎡(73.37坪)  
 構造規模/木造2階建  
 建物面積/125.87㎡(38.07坪) 間取タイプ/4S LDK  
 間取内訳/和8/洋8×2・6.5/LDK14/S3  
 築年月/2005年2月    土地権利/所有権  
 地目/宅地    地勢/平坦  
 都市計画/市街化区域    用途地域/第1種住居地域  
 建ぺい率/60%    容積率/200%  
 駐車場/有(2台分)  
 現況/空家    入居日/相談  
 接道状況/角地:2方道路 北東9.0m公道 接面14.7m・北西4.0m  
 設備/IHクッキングヒーター  
 カウンターキッチン・システムキッチン  
 全居室収納・ウォークインクローゼット  
 電気・上水道

価格 **3,450** 万円

※図面と現況が異なる場合は現況を優先させていただきます。



千葉県知事免許(2)第16393号

〒260-0021 千葉県千葉市中央区新宿1丁目5-16

**マリンホーム株式会社**

定休日:毎週水曜日

TEL:043-304-5454

FAX:043-304-5471

■取引態様 ■手数料 ■情報公開日  
 専任媒介    分かれ    30.10.23

物件番号 23100201-1